

**1** CONGRÉS D'INFERMERIA  
FAMILIAR I COMUNITÀRIA  
del Col·legi Oficial d'Infermeres i Infermers de Tarragona

La infermera amb tu  
pel camí de la vida

**10**  
OCTUBRE  
**2019**



## CREACIÓ DE LA COMISSIÓ DE SALUT COMUNITARIA A L'EAP CORNUDELLA DEL MONTSANT

C.Rubio Gascón; M.Torres Jimenez; A. Ribes Alcover; M.E. Taverna llaurado; A.Cabanes Pepiol; I. Gallego Arteaga  
crubio.tarte.ics@gencat.cat



Col·legi Oficial  
d'Infermeres i Infermers  
de Tarragona



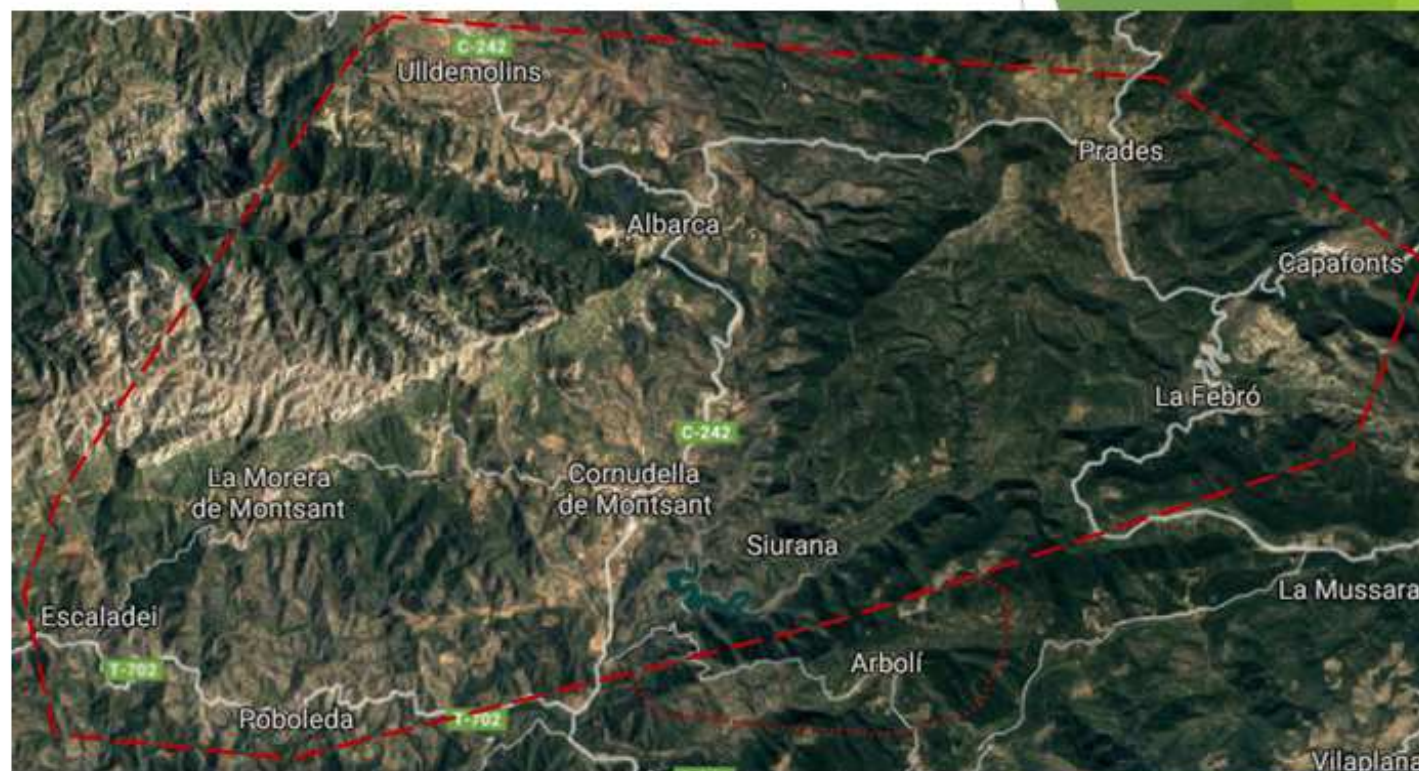
## L'EAP de Cornudella de Montsant

### MUNICIPIS

Cornudella de Montsant  
Prades  
Ulldemolins  
Poboleda  
La Morera de Montsant  
Escaladei  
Albarca  
Capafonts  
La Febró

### POBLACIÓ

2223 habitants assignats  
(<14a: 244; 15-74a: 1616; >75 a: 363)



**230,7 Km<sup>2</sup>**

## Activitats comunitàries a l'EAP

- ▶ Participació de l'EAP en Projectes Prioritaris impulsats per l'ICS/CatSalut:
  - ▶ Programa Salut i Escola
  - ▶ Programa PAFES
  - ▶ «Setmana sense fum»
  - ▶ Programa «Beveu menys»
  
- ▶ Programa educatiu grupal:
  - ▶ Grup de criança
  - ▶ Formació en SVB-DEA
  - ▶ Primers auxilis



## Atenció Primària Orientada a la Comunitat

### ► Reflexions de l'EAP:

- Influència de determinants socials en la inequitat en salut
- Model biopsicosocial, Salutogènesi Participació comunitària: empoderament

Maig 2018: constitució de la Comissió de Salut Comunitària (CSC) de l'EAP Cornudella de Montsant

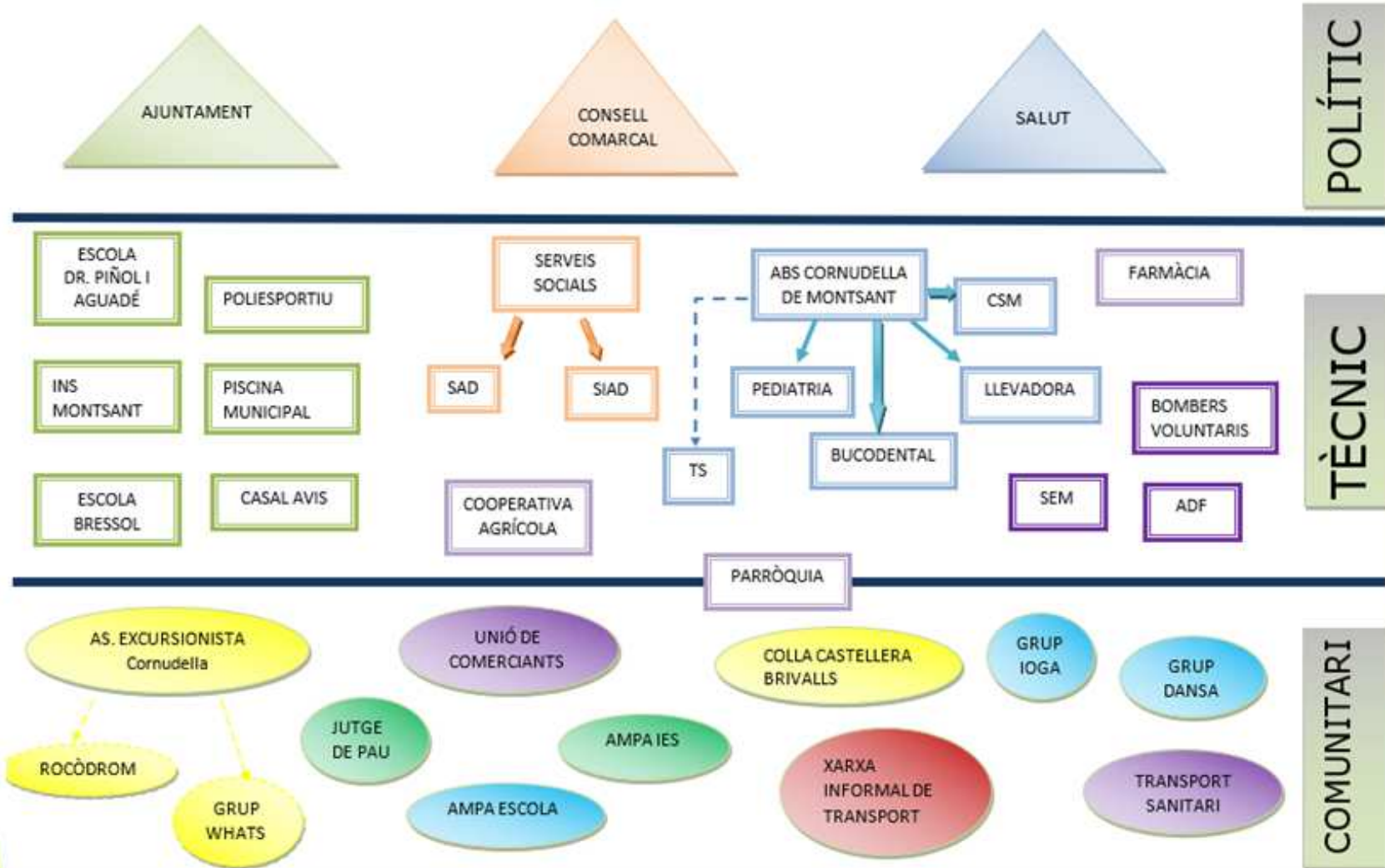
### Objectius:

- Identificar determinants socials que influeixen a la salut.
- Millorar la salut de la comunitat incidint en els determinants socials

## CSC EAP CORNUDELLA: on ens trobem?

- ▶ Examen preliminar: «foto» de la comunitat
  - ▶ Anàlisi d'indicadors quantitatius socio-demogràfics (IDESCAT, AQuAs)
  - ▶ Elaboració de sociograma
- ▶ Aproximació al coneixement de la comunitat
  - ▶ Etapa reflexiva de l'EAP amb les dades obtingudes
  - ▶ Establiment d'aliances: xarxa local de salut, administració local, consell comarcal, salut pública: grup motor
  - ▶ Identificació d'actius i necessitats: recursos comunitaris ja existents

## SOCIOGRAMA CORNUDELLA DE MONTSANT





Resultats:

- Existeix relació entre els indicadors de salut i els determinants socio-demogràfics.

Conclusions:

- L'estat de salut de la comunitat empitjora davant uns indicadors socio-econòmics

Discussió:

- La relació entre aquests dos factors fa que es plantegi un enfocament i treball interdisciplinari entre les diferents entitats i el centre de salut





Gràcies!