

# **CENTRE MENA A L'ATENCIÓ PRIMÀRIA**

**Autors:**

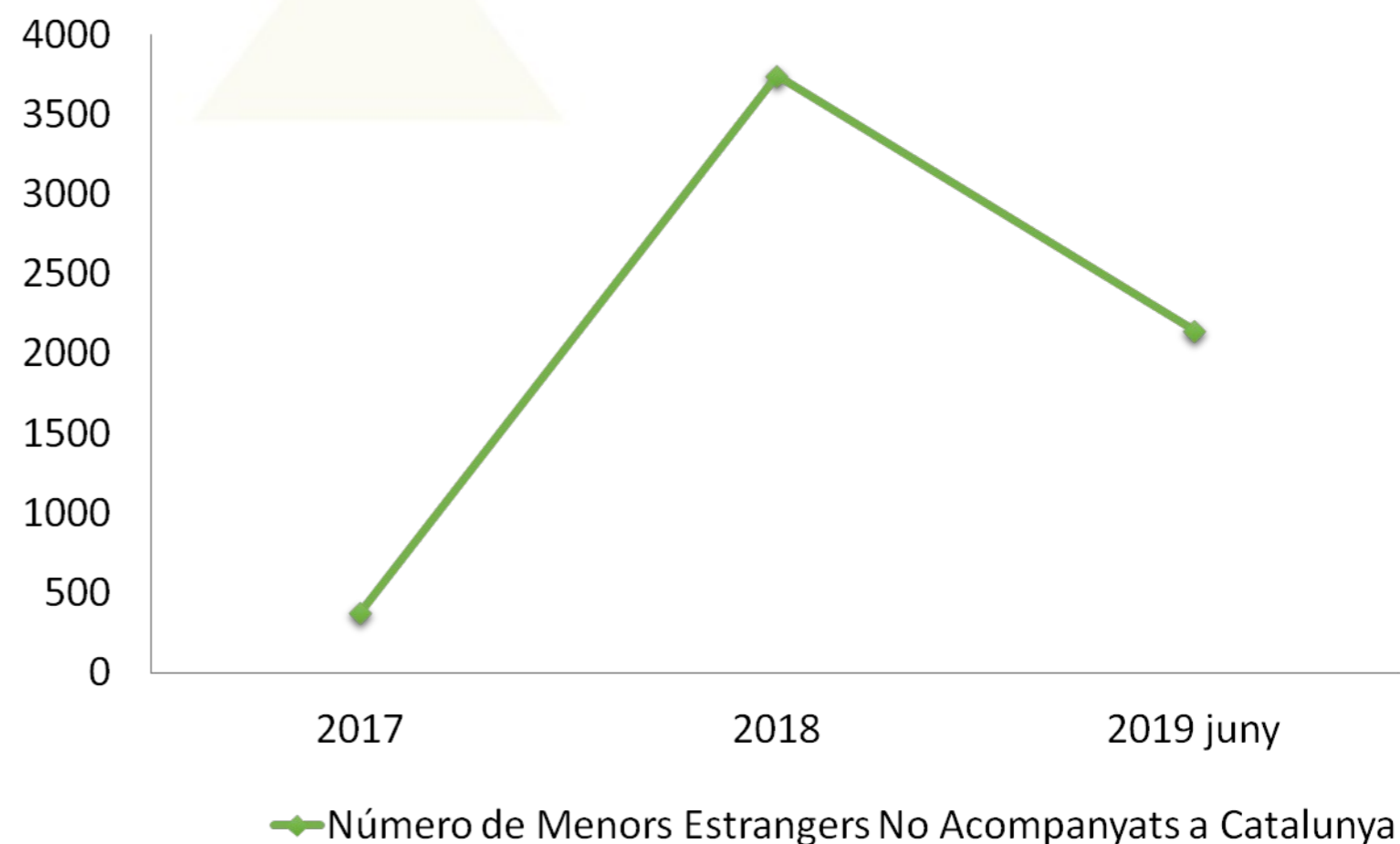
- Lledó Tauste Sos, *EIR 1r. any ABS Torreforta-La Granja*
- David Fernández Pérez, *EIR 2n. any ABS Torreforta-La Granja*
- Eulàlia Oriol Colominas, *Infermera ABS Torreforta-La Granja*
- Cristina Gil Bargalló, *Treballadora social ABS Torreforta-La Granja*
- Cristina Da Costa Moreira, *Metge de Família ABS Torreforta-La Granja*
- Maria Luisa Barrera Uriarte, *Infermera ABS Torreforta-La Granja*

## INTRODUCCIÓ:

L'arribada de Menors Estrangers No Acompanyats (MENA) va augmentant any rere any a tota Espanya. A Catalunya, al 2015, van arribar 377 i al 2018, 3.742 menors. S'espera que aquesta xifra augmenti al 2019.

A Tarragona hi ha 375 menors sota la tutela de la Generalitat, repartits en deu centres. La gran majoria, el 78%, provenen del Marroc. El 97% són nois.

La nostra ABS dona cobertura a un centre de nois de 40 places.



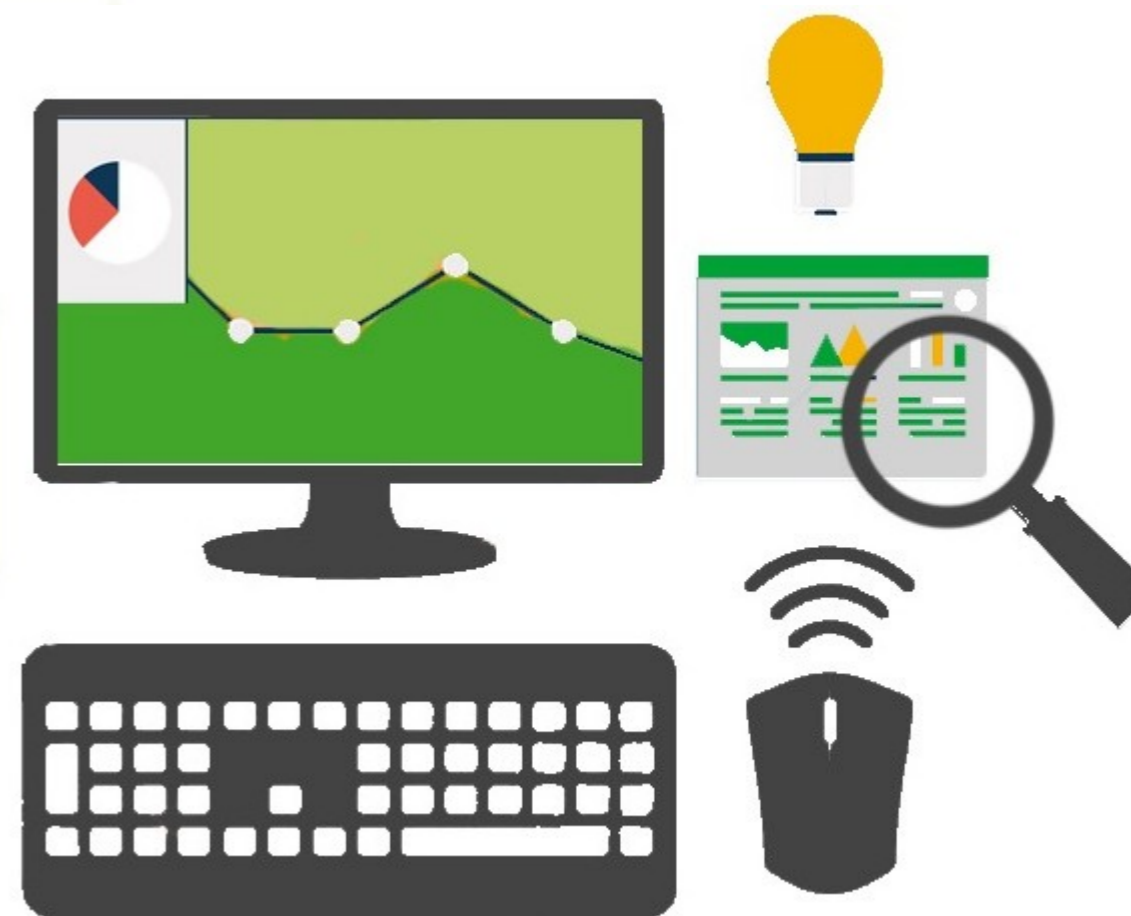
## OBJECTIUS

- Analitzar la càrrega que ha suposat per l'EAP l'assistència a un centre MENA durant un any.
- Avaluar quins professionals han tingut més càrrega.
- Determinar la càrrega per tipologia de visita.



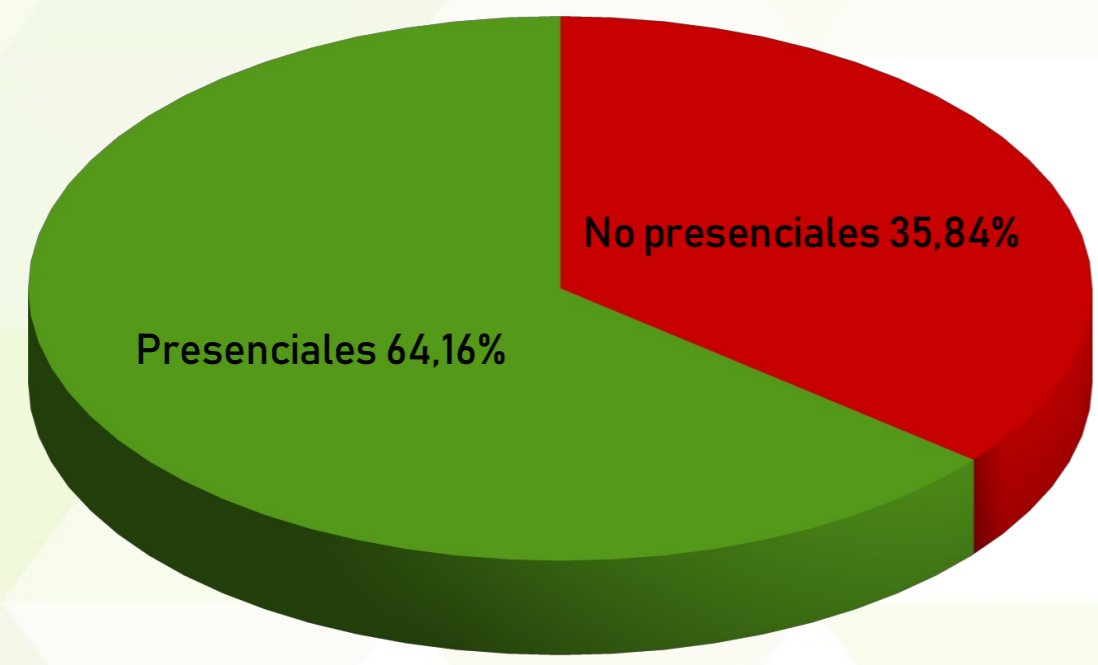
## MATERIAL I MÈTODES

- **Estudi descriptiu observacional.**
- **Població:** s'inclou tots els menors que han passat pel nostre centre de referència des del 23 de Juliol de 2018 a 31 de Juliol de 2019, **n=92**.
- **Variables estudiades:**
  - Visites per professionals: metge, infermera, treballadora social, odontòleg i salut mental.
  - Tipologia de la visita: presencial, no presencial.
- **Font d'informació:** Estació clínica d'Atenció Primària (ECAP).

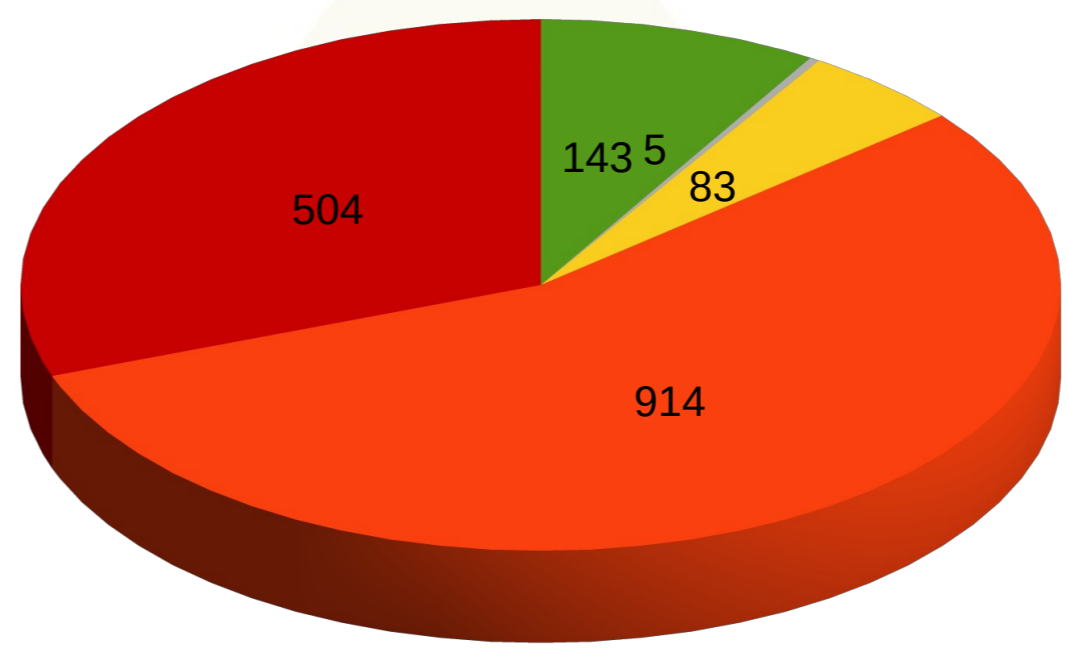


## RESULTATS

S'han realitzat un total de **1649 visites**, sent presencials el 64,16%.



En funció dels professionals s'han realitzat les següents visites:



- Mèdiques
- Infermeria
- Odontòleg
- S.mental
- Treballadora social

Les visites d'infermeria suposen el **55,42%** del total de visites realitzades.

## CONCLUSIONS I DISCUSSIÓ

- Aquests resultats mostren l'**elevada càrrega assistencial** que ha suposat la incorporació d'un Centre MENA a la nostra ABS.
- Analitzant aquesta càrrega per professionals s'evidencia que l'**estament amb una major activitat assistencial és infermeria**.
- Això planteja la necessitat de **revalorar la dotació de professionals** d'aquells EAP que tinguin assignats Centres MENA.





**1** CONGRÉS D'INFERMERIA  
FAMILIAR I COMUNITÀRIA  
del Col·legi Oficial d'Infermeres i Infermers de Tarragona

**La infermera amb tu  
pel camí de la vida**

**10**  
OCTUBRE  
**2019**

**GRÀCIES PER LA SEVA ATENCIÓ**

 Institut Català de la Salut  
**Equip d'Atenció Primària**  
Torreforta | Tarragona

 Col·legi Oficial  
d'Infermeres i Infermers  
de Tarragona