

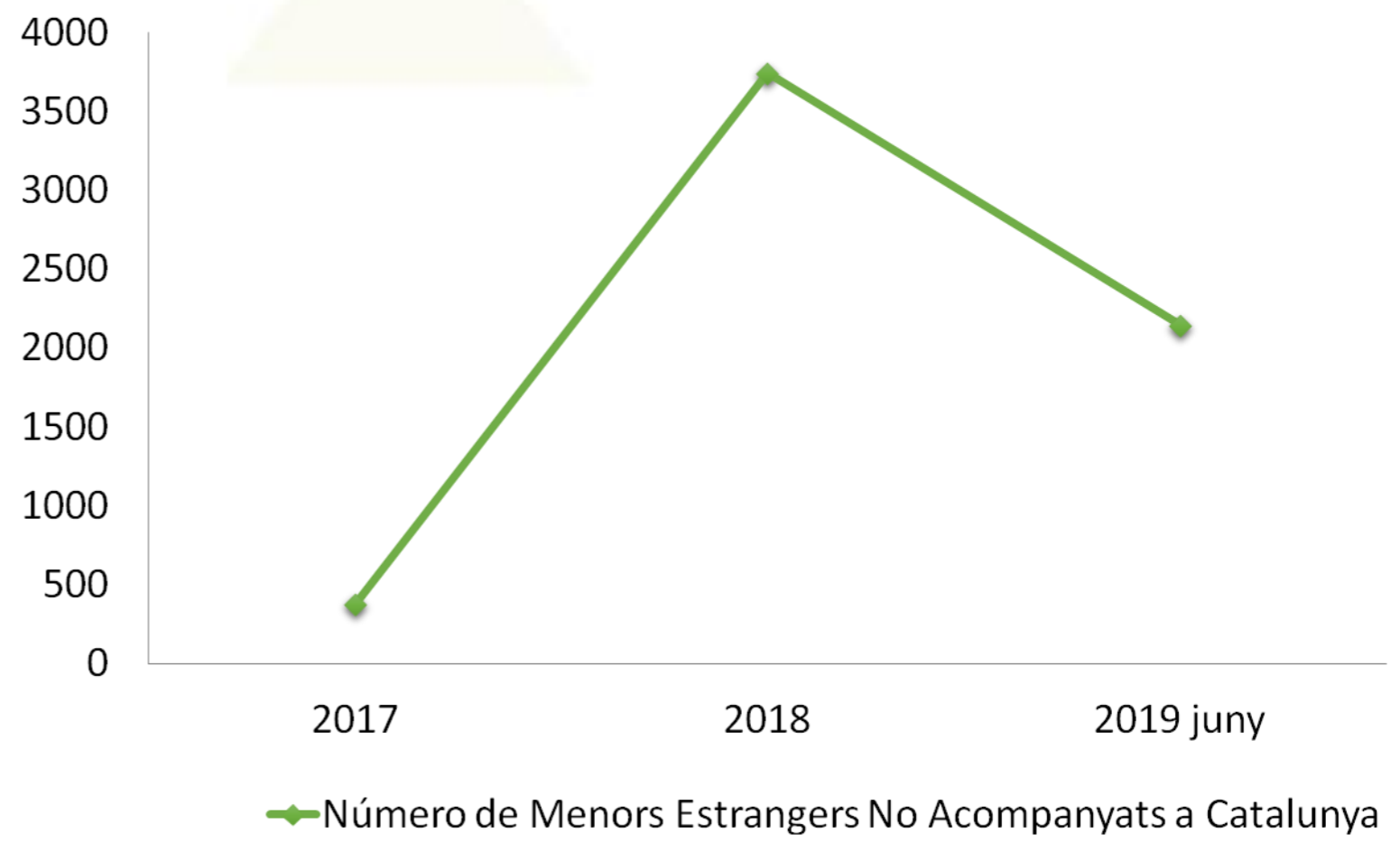
EDUCANT PER A LA SALUT, CENTRE MENA

Autors:

- David Fernández Pérez, *EIR 2n. any ABS Torreforta-La Granja* dfernandezp.tgn.ics@gencat.cat
- Lledó Tauste Sos, *EIR 1r. any ABS Torreforta-La Granja*
- M^aCarme Piñol Giménez, *TCAI ABS Torreforta-La Granja*
- Marta Belencoso Martínez, *Infermera ABS Torreforta-La Granja*
- Anna Castells Montes, *Infermera ABS Torreforta-La Granja*
- Emilia Martínez Osuna, *Infermera ABS Torreforta-La Granja*

INTRODUCCIÓ:

L'arribada de Menors Estrangers No Acompanyats (MENA) ha estat en augment a tota Espanya. A les comarques de Tarragona hi ha 375 menors sota la tutela de la Generalitat. La problemàtica de salut detectada en aquesta població va més enllà de l'atenció aguda i implica intervenció en educació per a la salut.



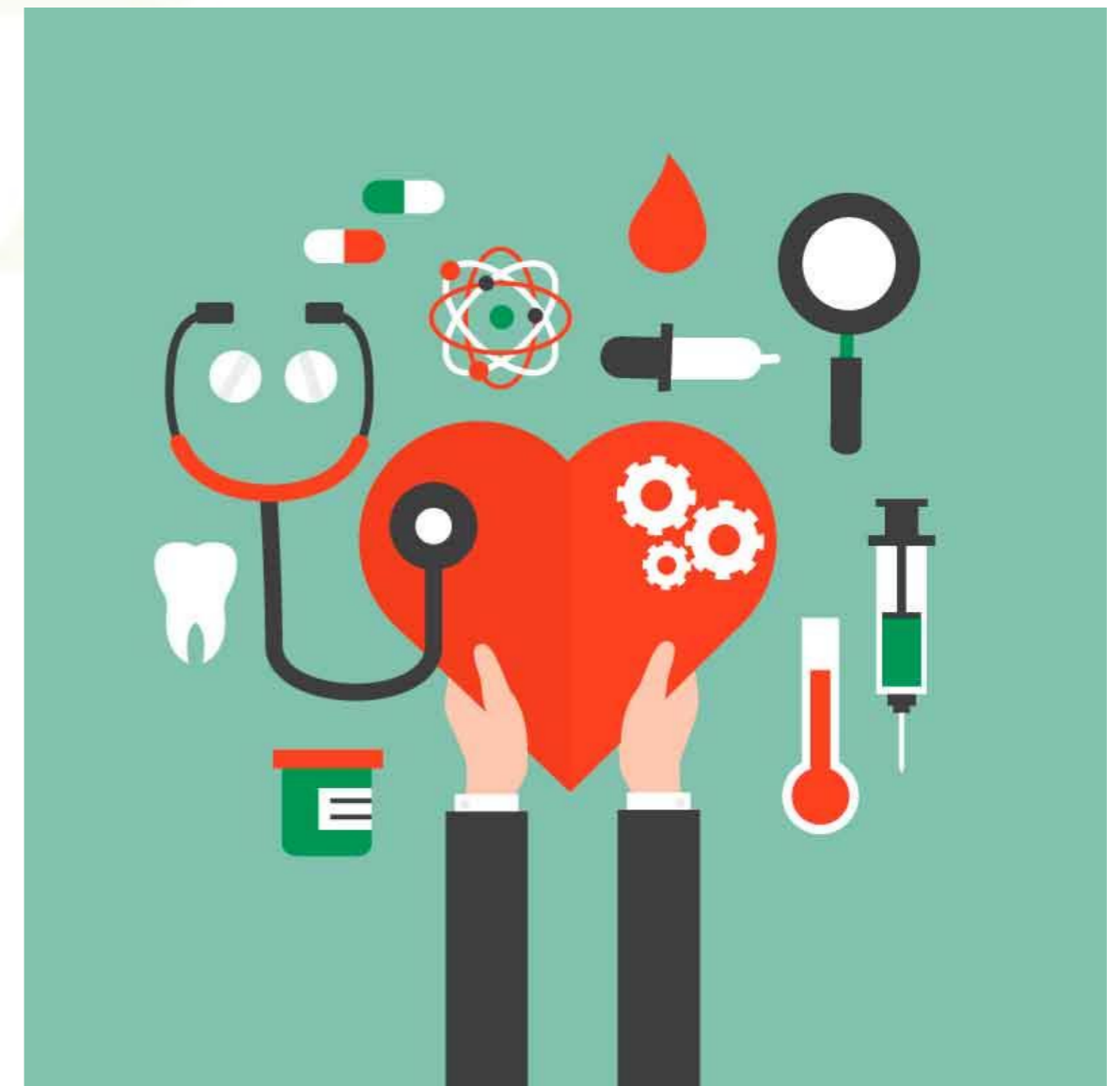
OBJECTIUS:

- Dotar de coneixements i recursos als menors residents, així com als tècnics educadors responsables.
- Prevenir problemàtiques sociosanitàries.
- Identificar patologies prevalents en aquest col·lectiu.



MATERIAL I MÈTODES

- Intervenció grupal dels temes prioritzats.
- Població diana: Menors de 15-17 anys i tècnics/educadors.
- Període d'intervenció: març-juny 2019.
- Temàtiques: RCP, Sexualitat i MTS, higiene bucodental i consum de tòxics.
- Formadors: infermera, metge, TCAI, tècnic de salut.



RESULTATS

- 4 tallers grupals: al març, abril i juny.
- Menors formats: 44.
- Tècnics/educadors formats: 19.



CONCLUSIONS I DISCUSSIÓ

Alta percepció d'adquisició de nous coneixements i habilitats.

Manifestació de grau elevat de satisfacció,
respecte a la formació rebuda.

La formació a través d'educació grupal a aquests
menors contribueix a la seva adaptació i inclusió social.



1 CONGRÉS D'INFERMERIA
FAMILIAR I COMUNITÀRIA
del Col·legi Oficial d'Infermeres i Infermers de Tarragona

**La infermera amb tu
pel camí de la vida**

10
OCTUBRE
2019

GRÀCIES PER LA SEVA ATENCIÓ

 Institut Català de la Salut
Equip d'Atenció Primària
Torreforta | Tarragona



Col·legi Oficial
d'Infermeres i Infermers
de Tarragona